



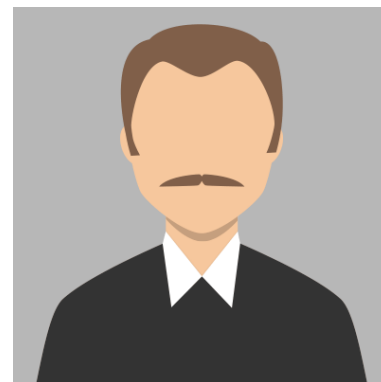
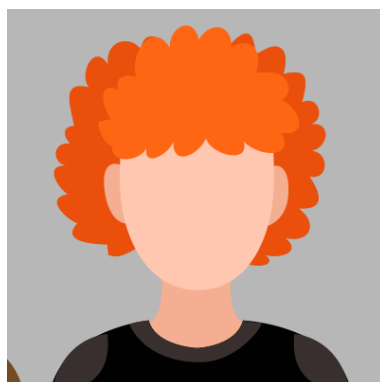
AVANCEMENTS DE GRADE ET PROMOTIONS 2021

LES DECISIONS DE L'EMPLOYEUR

LES COMMENTAIRES DE LA CGT ET DE L'UFICT-CGT



POUR DES CARRIERES LINEAIRES



Promotions et avancements, première mise en œuvre des Lignes Directrices de Gestion (LDG)

UNE NOUVELLE PROCEDURE

Le 8 juillet, l'employeur a donc tranché quant aux promotions et avancements de grade 2021.

Il l'a fait dans le cadre d'une nouvelle procédure mettant de côté les Commissions administratives paritaires et laissant place à un mécanisme technocratique appelé « Lignes Directrices de Gestions ou LDG ».

Toutefois, 2 réunions d'échange avec les organisations syndicales ont eu lieu. **Ces réunions avaient été demandées par la CGT et l'UFICT-CGT du Grand Reims lors du Comité technique de décembre 2020.**

Elles ont permis à la CGT et à l'UFICT-CGT de défendre plusieurs agents et de mettre en avant les mérites de collègues oubliés.

10 PROMOTIONS INTERNES ET 99 AVANCEMENTS

La CGT et l'UFICT-CGT félicitent l'ensemble des collègues bénéficiant en cette année 2021. Dans le même temps, la CGT et l'UFICT-CGT regrettent le faible nombre de promotion et d'avancements.

Cette situation renvoie à la règle dite du quota ou de recrutement pour calculer le nombre de promotions ouvertes. Le faible nombre de recrutements engendre un faible nombre de promotions (Voir page 7)

DES AVIS DEFAVORABLES

La CGT et l'UFICT-CGT regrettent le gel des

carrières de certains collègues frappés par des avis défavorables dont les collègues concernés n'ont même pas connaissance et dont la motivation est souvent fallacieuse.

La CGT et l'UFICT-CGT ont par ailleurs alerté l'employeur sur une situation de management toxique existante depuis 2017 et demandé le report d'une année de l'avancement du cadre en cause

LES REVENDICATIONS CGT ET UFICT-CGT

Notre fonction publique est basée sur la carrière (avancement d'échelon, avancement de grade, promotion). La CGT et l'UFICT-CGT du Grand Reims revendiquent donc le droit effectif à une carrière linéaire.

Nous revendiquons également une augmentation substantielle du point d'indice, la résorption de la précarité, un service public de qualité, moderne et accessible à tous, des moyens financiers et humains en nombre suffisant pour le service public, un management humain, des conditions de travail qui ne mettent pas en danger notre santé.

Si vous vous reconnaissez dans ces revendications, alors venez en discuter dans un cadre démocratique avec la CGT et l'UFICT – CGT du Grand Reims. Et peut-être devenir vous-même membre de la CGT. N'est-ce pas le meilleur moyen de défendre vos droits, le service public et ses usagers.

ufict.cgt@grandreims.fr

10 PROMOTIONS INTERNES

MAJ 08/07/2021

| CATEGORIE A | | | | | |
|-------------------|--|----------------------------------|--|---|---------|
| CADRE D'EMPLOI | NOMBRE DE POSSIBILITE | NOM | DIRECTION | SERVICE | POLE |
| Attaché - A | 1 possibilité par quota | VANELLE Jean-Philippe | VIE INSTITUTIONNELLE | VIE INSTITUTIONNELLE | PR |
| Ingénieur - A | 1 possibilité par quota (/ 40 promouvables). | COUSINAT Corinne | DSIT | ETUDES PROJETS ET GESTIONS APPL. | PR |
| CATEGORIE B | | | | | |
| CADRE D'EMPLOI | NOMBRE DE POSSIBILITE | NOM | DIRECTION | SERVICE | POLE |
| Rédacteur | 1 possibilité par quota (/87) | AVELANGE BETHERY MARIE CHRISTINE | TERRITOIRES | TERRITOIRES | PT |
| Animateur | 1 possibilité par dérogation (/10 promouvables) | THIERY NATHALIE | COMMUNICATION | COMMUNICATION MULTIMEDIA | CABINET |
| Technicien | 1 possibilité par clause de sauvegarde (/ 241 promouvables) | GARET REMI | URBANISME PLANIFICATION AMENAGEMENT ET ARCHEOLOGIE | INSTRUCTION ADS / DIA | DEV |
| CATEGORIE C | | | | | |
| CADRE D'EMPLOI | NOMBRE DE POSSIBILITE | NOM | DIRECTION | SERVICE | POLE |
| Agent de maitrise | Pas de quota si au choix, mais deux promotions au choix = 1 promotion par EP. Attention, encore 8 agents sur LA. 269 promouvables. | ENISCOURT VALERIE | TERRITOIRES | FISMES ARDRE ET VESLE | PT |
| | | LECOMTE CHRISTOPHE | MOYENS GENERAUX ET MOBILES | TRANSPORTS ET INSTALLATIONS TEMPORAIRES | PR |
| | | GARINET THOMAS | DECHETS ET PROPRETE | REGIE | PSU |
| | | GLAUX SANDRA | URBANISME PLANIFICATION AMENAGEMENT ET ARCHEOLOGIE | URBANISME PLANIFICATION AMENAGEMENT ARCHEOLOGIE | DEV |
| | | BOUBEGGAR MALIK | EAU ET ASSAINISSEMENT | EXPLOITATION MAINTENANCE DES USINES DE LA REGIE | PSU |

COMMENTAIRES CGT ET UFICT-CGT

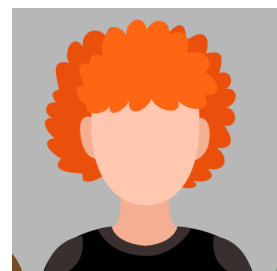
L'employeur a entendu la CGT et de l'UFICT-CGT, notamment en catégorie A.

Concernant les agents de maitrise, la situation est particulièrement désastreuse. Au rythme actuel de promotion, il faudra 53 ans pour épuiser la liste des 269 agents promouvables.

Avec 10 promotions pour 1500 agents et cadres, le taux de promotion est de 0,6%.

Cette situation résulte de la mise en œuvre de la règle du quota qui est la suivante : 1 possibilité d'inscription sur la liste d'aptitude pour 3 recrutements intervenus par d'autres voies (quota 1 pour 3). Seuls certains modes de recrutements sont pris en compte (réglementaire), à savoir : •les concours ; •les mutations externes à la collectivité et aux établissements en relevant ; •les détachements hormis ceux opérés au sein de la même collectivité ; •les intégrations directes hormis celles opérées au sein de la même collectivité.

En gelant des postes (150), les recrutements après départ à la retraite ou une mobilité, l'employeur, non seulement transfère une partie de la charge de travail sur les agents, mais réduit également leurs perspectives de promotion et rémunération !



99 AVANCEMENTS DE GRADE

| GRADE | NOM PRENOM | GENRE | POLE | DIRECTION | SERVICE | DECISION |
|---|--|-------|---------|--|---|----------------|
| ADMINISTRATIF | | | | | | |
| A-ADMINISTRATEUR HORS CLASSE | BRISSARD EMMANUELLE | F | PR | DIRECTION DES RESSOURCES HUMAINES | RESSOURCES HUMAINES | AVIS FAVORABLE |
| | KONITZ PIA | F | PR | DIRECTION DE LA VIE INSTITUTIONNELLE | VIE INSTITUTIONNELLE | AVIS FAVORABLE |
| A-ATTACHÉ HORS CLASSE | Aucune possibilité de nomination (10% du cadre d'emploi atteint) | | | | | |
| A-ATTACHÉ HORS CLASSE ÉCHELON SPÉCIAL | GRANDPIERRE JEAN-PAUL | H | PR | DIRECTION DES MOYENS GÉNÉRAUX ET MOBILES | MOYENS GÉNÉRAUX ET MOBILES | AVIS FAVORABLE |
| | TRIBOUT KARINE | F | PR | DIR. FINANCES-CONTRÔLE DE GESTION-ACHATS | DIRECTION ADJOINTE GESTION COMPTABLE & CONTRÔLE | AVIS FAVORABLE |
| A-ATTACHÉ PRINCIPAL | CLAVE THIERRY | H | CABINET | PROTOCOLE | PROTOCOLE | AVIS FAVORABLE |
| | DE PIERO SOPHIE | F | PT | DIRECTION DES TERRITOIRES | PÔLE VESLE ET COTEAUX | AVIS FAVORABLE |
| | MASSART DELPHINE | F | DEV | ÉCOLOGIE BIO ÉCONOMIE | ENVIRONNEMENT | AVIS FAVORABLE |
| | SALMON MATHILDE | F | PR | DIRECTION JURIDIQUE | AFFAIRES JURIDIQUES | AVIS FAVORABLE |
| | LUGNIER CELINE | F | PR | DIRECTION DES MOYENS GÉNÉRAUX ET MOBILES | DIRECTION ADJOINTE | AVIS FAVORABLE |
| | FENEUIL VANESSA | F | DEV | DIR. DÉVELOPPEMENT ÉCONOMIQUE, COMMERCE ET ENSEIGNEMENT SUP. | DEVELOPPEMENT ECO | AVIS FAVORABLE |
| | MARIE NATHALIE | F | DEV | DIR. DÉVELOPPEMENT ÉCONOMIQUE, COMMERCE ET ENSEIGNEMENT SUP. | DEVELOPPEMENT ECO | AVIS FAVORABLE |
| | VIEIRA NEVES SANDRA | F | DEV | DIRECTION DE LA POLITIQUE DE LA VILLE, DU RENOUVELLEMENT URBAIN ET DU LOGEMENT | CISPD | AVIS FAVORABLE |
| B-REDACTEUR PRINCIPAL 1ÈRE CLASSE | LECAS ANGELIQUE | F | PT | DIRECTION DES TERRITOIRES | POLE TARDENOIS | AVIS FAVORABLE |
| | PREVOTEAU FATIMA | F | PR | DIRECTION DES RESSOURCES HUMAINES | CARRIÈRES ET RÉMUNÉRATIONS | AVIS FAVORABLE |
| | THIEBAULT TIPHAIN | F | PSU | CENTRE COOPÉRATION CONSEIL & COORDINATION (SU) | PROCÉDURES ET MARCHÉS | AVIS FAVORABLE |
| | WALCZAK PLET SONIA | F | DEV | DIR. DÉVELOPPEMENT ÉCONOMIQUE, COMMERCE ET ENSEIGNEMENT SUP. | DÉVELOPPEMENT ÉCONOMIQUE, COMMERCE ET ENSEIGNEMENT SUP. | AVIS FAVORABLE |
| B-REDACTEUR PPL 2ÈME CLASSE | LOGEART EMILIE | F | PR | DIRECTION DES RESSOURCES HUMAINES | CARRIÈRES ET RÉMUNÉRATIONS | AVIS FAVORABLE |
| | BONDON CÉLINE | F | PR | DIRECTION DES RESSOURCES HUMAINES | EMPLOIS COMPÉTENCES ET PARCOURS PROFESSIONNELS | AVIS FAVORABLE |
| | VENTURA BETTY | F | PR | DIRECTION DES RESSOURCES HUMAINES | GESTION DES CONDITIONS DE TRAVAIL | AVIS FAVORABLE |
| | MICHEL LAURENCE | F | PR | DIRECTION DES RESSOURCES HUMAINES | EMPLOIS COMPÉTENCES ET PARCOURS PROFESSIONNELS | AVIS FAVORABLE |
| C-ADJOINT ADMINISTRATIF PRINCIPAL 1ÈRE CLASSE | CASETTA PAULINE | F | PR | DIRECTION JURIDIQUE | AFFAIRES JURIDIQUES | AVIS FAVORABLE |
| | FIQUET MICHEL | H | DEV | DIRECTION URBANISME, PLANIFICATION, AMÉNAGEMENT ET ARCHÉOLOGIE | INSTRUCTION ADS/DIA | AVIS FAVORABLE |
| | HOUSACK ELODIE | F | PSU | DIRECTION VOIRIE CIRCULATION & ÉCLAIRAGE | VOIRIE CIRCULATION ÉCLAIRAGE DIRECTION | AVIS FAVORABLE |
| | AKAR SEMRA | F | PSU | DIRECTION DE L'EAU ET L'ASSAINISSEMENT | SERVICE CLIENTS ET GESTION FINANCIÈRE (EAU) | AVIS FAVORABLE |
| | THIEBAULT ANTOINE | H | PR | DIRECTION DE LA VIE INSTITUTIONNELLE | REIMS CONTACT | AVIS FAVORABLE |
| | GUILLOT DELPHINE | F | PSU | DIRECTION DES DÉCHETS ET DE LA PROPRIÉTÉ | RELATIONS USAGERS | AVIS FAVORABLE |
| C-ADJOINT ADMINISTRATIF PRINCIPAL 2ÈME CLASSE | HUBERTY PEREZ ELODIE | F | CABINET | DIRECTION DU PROTOCOLE | PROTOCOLE | AVIS FAVORABLE |
| | THOYER AMANDINE | F | PR | DIRECTION DE LA VIE INSTITUTIONNELLE | REIMS CONTACT | AVIS FAVORABLE |
| TECHNIQUE | | | | | | |
| A-INGÉNIEUR CHEF HORS CLASSE | Aucun promuvable | | | | | |
| A-INGÉNIEUR HORS CLASSE | Aucun promuvable | | | | | |
| A-INGÉNIEUR PRINCIPAL | MISCHLER DAMIEN | H | PR | DIRECTION SYSTEMES D'INFORMATION ET TELECOM | ÉTUDES PROJETS ET GESTION APPLICATIVE | AVIS FAVORABLE |
| | Aucun promuvable | | | | | |
| B-TECHNICIEN PPAL 1ÈRE CLASSE | Aucune possibilité de nomination (pas d'examen professionnel) | | | | | |
| B-TECHNICIEN PPAL 2ÈME CLASSE | Aucune possibilité de nomination (pas d'examen professionnel) | | | | | |



NOTA BENE: Les parties en blanc correspondent aux agents et cadres ayant un rapport défavorable ou non évalués.

SUITE DES AVANCEMENTS DE GRADE

| | | | | | | |
|-------------------------------|------------------|---|-----|--|---|----------------|
| C-AGENT DE MAÎTRISE PRINCIPAL | BRILLI PATRICK | H | PSU | DIRECTION DE L'EAU ET L'ASSAINISSEMENT | MOA/MOE TRAVAUX SECTEUR REGIE | AVIS FAVORABLE |
| | THILLY SÉVERINE | F | PR | DIRECTION DES MOYENS GÉNÉRAUX ET MOBILES | GESTION DES MOYENS D'IMPRESSION | AVIS FAVORABLE |
| | MOERS KILLIAN | H | PR | DIRECTION DES RESSOURCES HUMAINES | GESTION DES CONDITIONS DE TRAVAIL | AVIS FAVORABLE |
| | PETRY JÉRÔME | H | PSU | DIRECTION DES DÉCHETS ET DE LA PROPRETÉ | PRESTATAIRES DE COLLECTE | AVIS FAVORABLE |
| | FEITAS SERGE | H | PR | DIRECTION DES MOYENS GÉNÉRAUX ET MOBILES | GESTION DES MOYENS D'IMPRESSION | AVIS FAVORABLE |
| | GACOIN RÉMI | H | PSU | DIRECTION DE L'EAU ET L'ASSAINISSEMENT | SUPPORT TECHNIQUE - MÉTHODES | AVIS FAVORABLE |
| | PHILIPPON PIERRE | H | PSU | DIRECTION DE L'EAU ET L'ASSAINISSEMENT | EXPLOITATION-MAINTENANCE DES USINES DE LA REGIE | AVIS FAVORABLE |
| | COUTREL ANTHONY | H | PSU | DIRECTION VOIRIE CIRCULATION & ECLAIRAGE | VOIRIE SIGNALISATION | AVIS FAVORABLE |
| | COURTADON DAVID | H | PSU | DIRECTION VOIRIE CIRCULATION & ECLAIRAGE | VOIRIE SIGNALISATION | AVIS FAVORABLE |



| | | | | | | |
|--|-------------------------|-----|--|---|---|----------------|
| C-ADJOINT TECHNIQUE PRINCIPAL 1 ÈRE CLASSE | BONNEMENT THOMAS | H | PSU | DIRECTION DE L'EAU ET L'ASSAINISSEMENT | SERVICE CLIENTS ET GESTION FINANCIÈRE (EAU) | AVIS FAVORABLE |
| | DAUTEL PASCAL | H | CABINET | DIRECTION DU PROTOCOLE | PROTOCOLE | AVIS FAVORABLE |
| | GEORGETON CHRISTINE | F | PT | DIRECTION DES TERRITOIRES | POLE VESLE ET COTEAUX | AVIS FAVORABLE |
| | MAHTOUT LIDA | F | PR | DIRECTION DES MOYENS GÉNÉRAUX ET MOBILES | GESTION ET AMÉNAGEMENT DU POSTE DE TRAVAIL | AVIS FAVORABLE |
| | BENADASSI HERVÉ | H | PR | DIRECTION DES MOYENS GÉNÉRAUX ET MOBILES | TRANSPORTS ET INSTALLATIONS TEMPORAIRES | AVIS FAVORABLE |
| | FAURE BRAC JOSÉ | H | PSU | DIRECTION DE L'EAU ET L'ASSAINISSEMENT | EXPLOITATION-MAINTENANCE DES USINES DE LA REGIE | AVIS FAVORABLE |
| | TRETHAU THIERRY | H | PT | DIRECTION DES TERRITOIRES | TERRITOIRES | AVIS FAVORABLE |
| | BOULNOY STEVEN | H | PSU | DIRECTION DES DÉCHETS ET DE LA PROPRETÉ | SERVICE RÉGIE | AVIS FAVORABLE |
| | GODARD CATHERINE | F | PR | DIRECTION DES MOYENS GÉNÉRAUX ET MOBILES | GESTION ET AMÉNAGEMENT DU POSTE DE TRAVAIL | AVIS FAVORABLE |
| | LAMBERT MARIEL ISABELLE | F | PT | DIRECTION DES TERRITOIRES | POLE NORD CHAMPENOIS | AVIS FAVORABLE |
| | HOUSSET PASCAL | H | PSU | DIRECTION DE L'EAU ET L'ASSAINISSEMENT | EXPLOITATION-MAINTENANCE DES USINES DE LA REGIE | AVIS FAVORABLE |
| | PERRIN ELVIRE | F | PR | DIRECTION DES MOYENS GÉNÉRAUX ET MOBILES | GESTION ET AMÉNAGEMENT DU POSTE DE TRAVAIL | AVIS FAVORABLE |
| | DOS SANTOS LIONNEL | H | PR | DIRECTION DES MOYENS GÉNÉRAUX ET MOBILES | TRANSPORTS ET INSTALLATIONS TEMPORAIRES | AVIS FAVORABLE |
| | LEMOINE ERIC | H | PSU | DIRECTION DE L'EAU ET L'ASSAINISSEMENT | RESEAU SOUTERRAIN DES EGOUTS | AVIS FAVORABLE |
| | BIA CONSTANCE | F | PR | DIRECTION DES MOYENS GÉNÉRAUX ET MOBILES | GESTION ET AMÉNAGEMENT DU POSTE DE TRAVAIL | AVIS FAVORABLE |
| | RENARD YANNICK | H | PSU | DIRECTION DES DÉCHETS ET DE LA PROPRETÉ | SERVICE RÉGIE | AVIS FAVORABLE |
| | GROSDIDIER FLAVIEN | H | PSU | DIRECTION DE L'EAU ET L'ASSAINISSEMENT | RESEAU SOUTERRAIN DES EGOUTS | AVIS FAVORABLE |
| | MANSUY CHRISTOPHER | H | PSU | DIRECTION DE L'EAU ET L'ASSAINISSEMENT | EXPLOITATION RÉSEAUX AEP ET EU/EP | AVIS FAVORABLE |
| | POULAIN VINCENT | H | PSU | DIRECTION DE L'EAU ET L'ASSAINISSEMENT | RESEAU SOUTERRAIN DES EGOUTS | AVIS FAVORABLE |
| | LEDRU NICOLAS | H | PSU | DIRECTION DE L'EAU ET L'ASSAINISSEMENT | EXPLOITATION-MAINTENANCE DES USINES DE LA REGIE | AVIS FAVORABLE |
| ROYER ANTHONY | H | PSU | DIRECTION DE L'EAU ET L'ASSAINISSEMENT | EXPLOITATION-MAINTENANCE DES USINES DE LA REGIE | AVIS FAVORABLE | |
| DAUTEUILLE XAVIER | H | PSU | DIRECTION DE L'EAU ET L'ASSAINISSEMENT | EXPLOITATION-MAINTENANCE DES USINES DE LA REGIE | AVIS FAVORABLE | |



COMMENTAIRES CGT ET UFICT-CGT

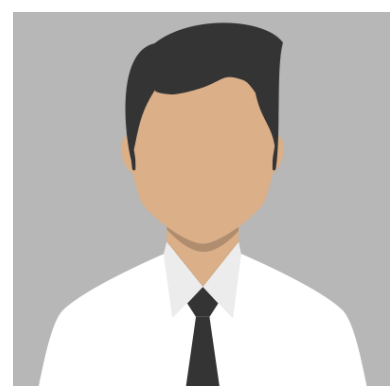
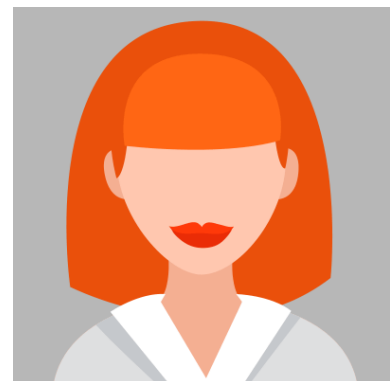
Avec 99 avancements de grade pour 1500 agents et cadres, le taux d'avancement est de 6,6%. Il faudra donc en moyenne à un collègue attendre 15 ans pour obtenir un avancement.

La mise en place de GRAF (GRades à Accès Fonctionnel) constitue une limitation aux évolutions de carrière des cadres A. Les principales victimes sont les ingénieurs et les attachés principaux et directeurs territoriaux pour qui le passage au hors classe (GRAF) est des plus réduits.

SUITE DES AVANCEMENTS DE GRADE

| | | | | | | | |
|---|---------------------|---|-----|--|---|---------------------------------|----------------|
| C-ADJOINT TECHNIQUE PRINCIPAL 2 ÈME CLASSE | CORABOEUF VIRGINIE | F | | CABINET | DIRECTION DU PROTOCOLE | PROTOCOLE | AVIS FAVORABLE |
| | FAYE FABRICE | H | | PSU | DIRECTION DES DÉCHETS ET DE LA PROPRIÉTÉ | SERVICE RÉGIE | AVIS FAVORABLE |
| | FRANCOIS FLORENCE | F | | PT | DIRECTION DES TERRITOIRES | POLE VALLEE DE LA SUIPPE | AVIS FAVORABLE |
| | GARDECHAUX VIRGINIE | F | | PR | DIRECTION DES MOYENS GÉNÉRAUX ET MOBILES | GESTION DES MOYENS D'IMPRESSION | AVIS FAVORABLE |
| | GROS SYLVIE | F | | PT | DIRECTION DES TERRITOIRES | POLE VESLE ET COTEAUX | AVIS FAVORABLE |
| | KREIT RAPHAËLE | F | | PT | DIRECTION DES TERRITOIRES | POLE VESLE ET COTEAUX | AVIS FAVORABLE |
| | MARCOUVIUX NATHALIE | F | | PT | DIRECTION DES TERRITOIRES | POLE NORD CHAMPENOIS | AVIS FAVORABLE |
| | MARTINS NATHALIE | F | | PT | DIRECTION DES TERRITOIRES | POLE NORD CHAMPENOIS | AVIS FAVORABLE |
| | MERESSE SYLVIE | F | | PT | DIRECTION DES TERRITOIRES | PÔLE FISMES ARDRE ET VESLE | AVIS FAVORABLE |
| | ROSON MYRIAM | F | | PT | DIRECTION DES TERRITOIRES | POLE RIVES DE LA SUIPPE | AVIS FAVORABLE |
| | RYCKEBUSCH PASCALE | F | | PT | DIRECTION DES TERRITOIRES | POLE BEINE-BOURGOGNE | AVIS FAVORABLE |
| | DUVAL CATHERINE | F | | PT | DIRECTION DES TERRITOIRES | POLE BEINE-BOURGOGNE | AVIS FAVORABLE |
| | PERREIN ANNE | F | | PT | DIRECTION DES TERRITOIRES | POLE VESLE ET COTEAUX | AVIS FAVORABLE |
| | PHILIPPART QUENTIN | H | | PSU | DIRECTION DE L'EAU ET L'ASSAINISSEMENT | RESEAU SOUTERRAIN DES EGOUTS | AVIS FAVORABLE |
| | THILMANY STÉPHANIE | F | | CABINET | DIRECTION DU PROTOCOLE | PROTOCOLE | AVIS FAVORABLE |
| | DE CARVALHO EDUARDO | H | | PSU | DIRECTION DES DÉCHETS ET DE LA PROPRIÉTÉ | SERVICE RÉGIE | AVIS FAVORABLE |
| | GODME NOORAH | F | | PT | DIRECTION DES TERRITOIRES | POLE BEINE-BOURGOGNE | AVIS FAVORABLE |
| | MALOT STEVE | H | | CABINET | DIRECTION DU PROTOCOLE | PROTOCOLE | AVIS FAVORABLE |
| | ORBAN ANGÉLIQUE | F | | PT | DIRECTION DES TERRITOIRES | POLE VESLE ET COTEAUX | AVIS FAVORABLE |
| | BURGER ANNE-GAËLE | F | | PT | DIRECTION DES TERRITOIRES | POLE BEINE-BOURGOGNE | AVIS FAVORABLE |
| HUBERT DEMIS | H | | PSU | DIRECTION DE L'EAU ET L'ASSAINISSEMENT | RESEAU SOUTERRAIN DES EGOUTS | AVIS FAVORABLE | |
| CALZIN MATHIEU | H | | PSU | DIRECTION DES DÉCHETS ET DE LA PROPRIÉTÉ | SERVICE RÉGIE | AVIS FAVORABLE | |
| COLINET CHRISTOPHE | H | | PSU | DIRECTION DE L'EAU ET L'ASSAINISSEMENT | SERVICE CLIENTS ET GESTION FINANCIÈRE (EAU) | AVIS FAVORABLE | |
| HENRAS SEBASTIEN | H | | PSU | DIRECTION DES DÉCHETS ET DE LA PROPRIÉTÉ | SERVICE RÉGIE | AVIS FAVORABLE | |
| BIENVENU NICOLAS | H | | PSU | DIRECTION DE L'EAU ET L'ASSAINISSEMENT | EXPLOITATION RÉSEAUX AEP ET EU/EP | AVIS FAVORABLE | |
| CULTURELLE | | | | | | | |
| A-ATTACHÉ PRINCIPAL DE CONSERVATION | BRIVES ANNE-LAURE | F | | DEV | DIRECTION URBANISME, PLANNIFICATION, AMÉNAGEMENT ET ARCHÉOLOGIE | ARCHEOLOGIE - DIAGNOSTIC | AVIS FAVORABLE |
| | BONTROND RÉGIS | H | | DEV | DIRECTION URBANISME, PLANNIFICATION, AMÉNAGEMENT ET ARCHÉOLOGIE | ARCHEOLOGIE - DIAGNOSTIC | AVIS FAVORABLE |
| | GARMOND NICOLAS | H | | DEV | DIRECTION URBANISME, PLANNIFICATION, AMÉNAGEMENT ET ARCHÉOLOGIE | ARCHEOLOGIE - DIAGNOSTIC | AVIS FAVORABLE |
| | BUNDGEN SIDONIE | F | | DEV | DIRECTION URBANISME, PLANNIFICATION, AMÉNAGEMENT ET ARCHÉOLOGIE | ARCHEOLOGIE - DIAGNOSTIC | AVIS FAVORABLE |
| C-ADJOINT DU PATRIMOINE PPL 2ÈME CLASSE | DE MAIO JENNYFER | F | | PT | DIRECTION DES TERRITOIRES | PÔLE VESLE ET COTEAUX | AVIS FAVORABLE |
| ANIMATION | | | | | | | |
| B-ANIMATEUR PRINCIPAL 1ÈRE CLASSE | GUILLAUME SEBASTIEN | H | | PT | DIRECTION DES TERRITOIRES | POLE VALLEE DE LA SUIPPE | AVIS FAVORABLE |
| B-ANIMATEUR PRINCIPAL 2ÈME CLASSE | PETIT MAUDE | F | | PT | DIRECTION DES TERRITOIRES | POLE TARDENOIS | AVIS FAVORABLE |
| C-ADJOINT ANIMATION PRINCIPAL 1ÈRE CLASSE | Aucun promouvable | | | | | | |
| C-ADJOINT ANIMATION PRINCIPAL 2ÈME CLASSE | Aucun promouvable | | | | | | |
| SOCIAL-MEDICO SOCIAL | | | | | | | |
| C-AUXILIAIRE DE PUERICULTURE PPL 1ÈRE | SALVIN WENDY | F | | PT | DIRECTION DES TERRITOIRES | POLE VALLEE DE LA SUIPPE | AVIS FAVORABLE |
| SOCIALE | | | | | | | |
| A-ASSISTANT SOCIO | | | | | | | |
| EDUCATIF DE CLASSE | | | | | | | |
| C-AGENT SOCIAL PPL 2ÈME CLASSE | LIBERT SOPHIE | F | | PT | DIRECTION DES TERRITOIRES | POLE VALLEE DE LA SUIPPE | AVIS FAVORABLE |
| C-ATSEM PPL 1ÈRE CLASSE | BEDIN SEVERINE | F | | PT | DIRECTION DES TERRITOIRES | PÔLE FISMES ARDRE ET VESLE | AVIS FAVORABLE |
| | BOUDIN CHRISTEL | F | | PT | DIRECTION DES TERRITOIRES | PÔLE CHAMPAGNE VESLE | AVIS FAVORABLE |
| | LEPESTEUR AUDREY | F | | PT | DIRECTION DES TERRITOIRES | POLE VESLE ET COTEAUX | AVIS FAVORABLE |
| | VOZKA FABIENNE | F | | PT | DIRECTION DES TERRITOIRES | POLE RIVES DE LA SUIPPE | AVIS FAVORABLE |
| | LE PEZRON JENNIFER | F | | PT | DIRECTION DES TERRITOIRES | PÔLE FISMES ARDRE ET VESLE | AVIS FAVORABLE |

Liste AG CUGR définitive - DRH le 08/07/2021



La CGT revendique le droit effectif à un déroulement de carrière

LA FONCTION PUBLIQUE EST ACTUELLEMENT ORGANISEE SUR LE PRINCIPE DE LA CARRIERE

La FP est actuellement organisée sur le principe de la carrière qui s'appuie lui-même sur 3 éléments

- L'avancement d'échelon
- L'avancement de grade
- La Promotion

UN DROIT A CARRIERE POUR TOUTES ET TOUS

Sur cette base, chaque fonctionnaire dispose d'un droit à déroulement de carrière.

Les fonctionnaires appartiennent, ainsi, à des cadres d'emplois qui comprennent un ou plusieurs grades et sont classés, selon leur niveau de qualification, en catégories.

REMUNERATION ET CARRIERE

Le système de rémunération de la Fonction publique est directement lié à cette conception de la carrière.

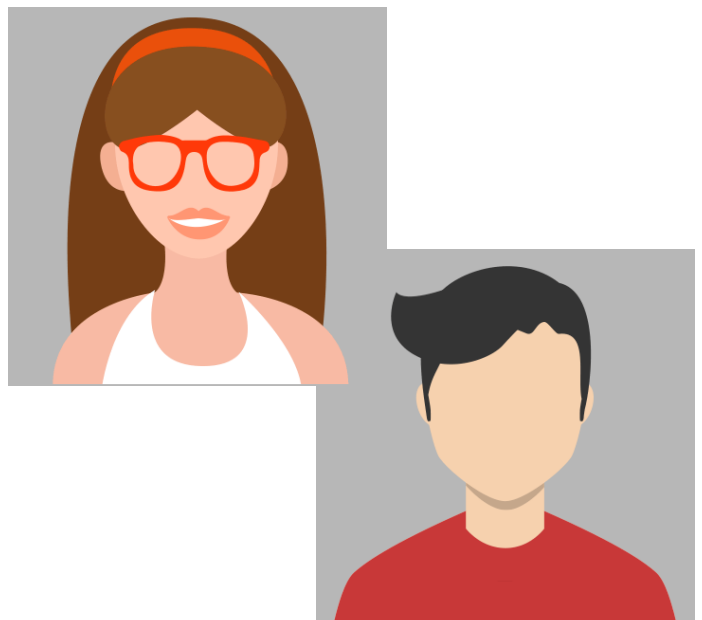
La grille indiciaire détermine le traitement brut mensuel des fonctionnaires selon la filière, la catégorie, le cadre d'emplois et le grade qu'ils occupent. Il faut redonner à la grille indiciaire toute sa valeur et permettre que tout fonctionnaire ait un déroulement de carrière linéaire (sans barrage d'évolu-

tion de carrière) avec la levée des ratios, toutes catégories confondues.

C'est pour détruire ce mécanisme porteur de garanties pour les agents que le gouvernement a fait adopter la loi Dussopt qui donne une place encore plus importante au « contrat » et à la précarité.

PROPOSITION CGT DE GRILLE INDICIAIRE

| Catégorie | Niveau de qualification | Traitement brut début |
|-----------|--------------------------|-----------------------|
| C | Accès sans qualification | 1 700 € |
| C | Brevet des collèges/CAP | 1 920 € |
| B1 | BAC | 2 380 € |
| B2 | BAC + 2 | 2 720 € |
| A1 | BAC + 3 | 3 060 € |
| A2 | BAC + 5 | 3 400 € |
| A3 | BAC + 8 | 3 910 € |



**NON À LA MISE À MORT
DE LA FONCTION
PUBLIQUE
TERRITORIALE**

**ABROGATION DE LA LOI
DE TRANSFORMATION
DE LA FONCTION
PUBLIQUE**



**fédération
des services
publics**

**la
cgt**

<http://ufictgrandreims.reference-syndicale.fr/>